

# 07 EDUARDO SOUTO DE MOURA

rua do arquitecto viana de lima  
porto, portugal

## casa del cine *manoel de oliveira*

[2003]

### COLABORADORES:

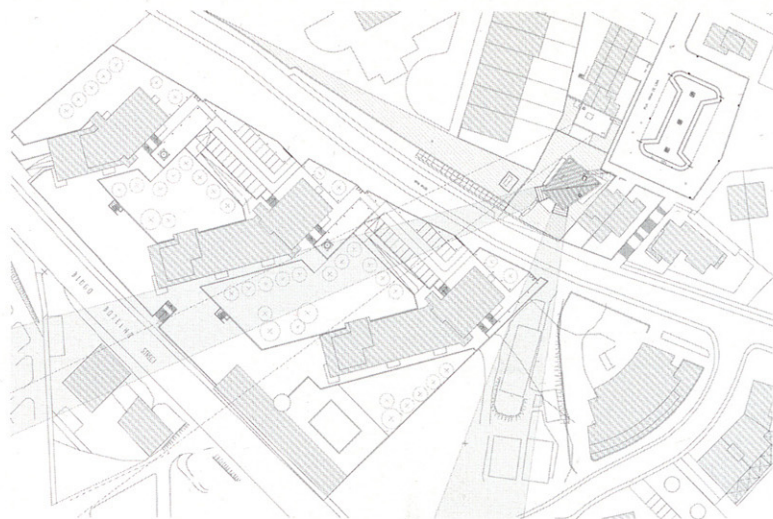
Sergio Koch, Diogo Guimaraes, Ricardo Meri, Enrique Penichat,  
Jorge Domingues, Joana Corrêa, José Carlos Mariano  
Estructuras e hidráulica: GOP  
Ingeniería eléctrica: GPIC  
Instalaciones mecánicas: Paulo Quierós de Faria  
Constructora: Incons SA

### PROPIEDAD:

Câmara Municipal do Porto

### FOTOS:

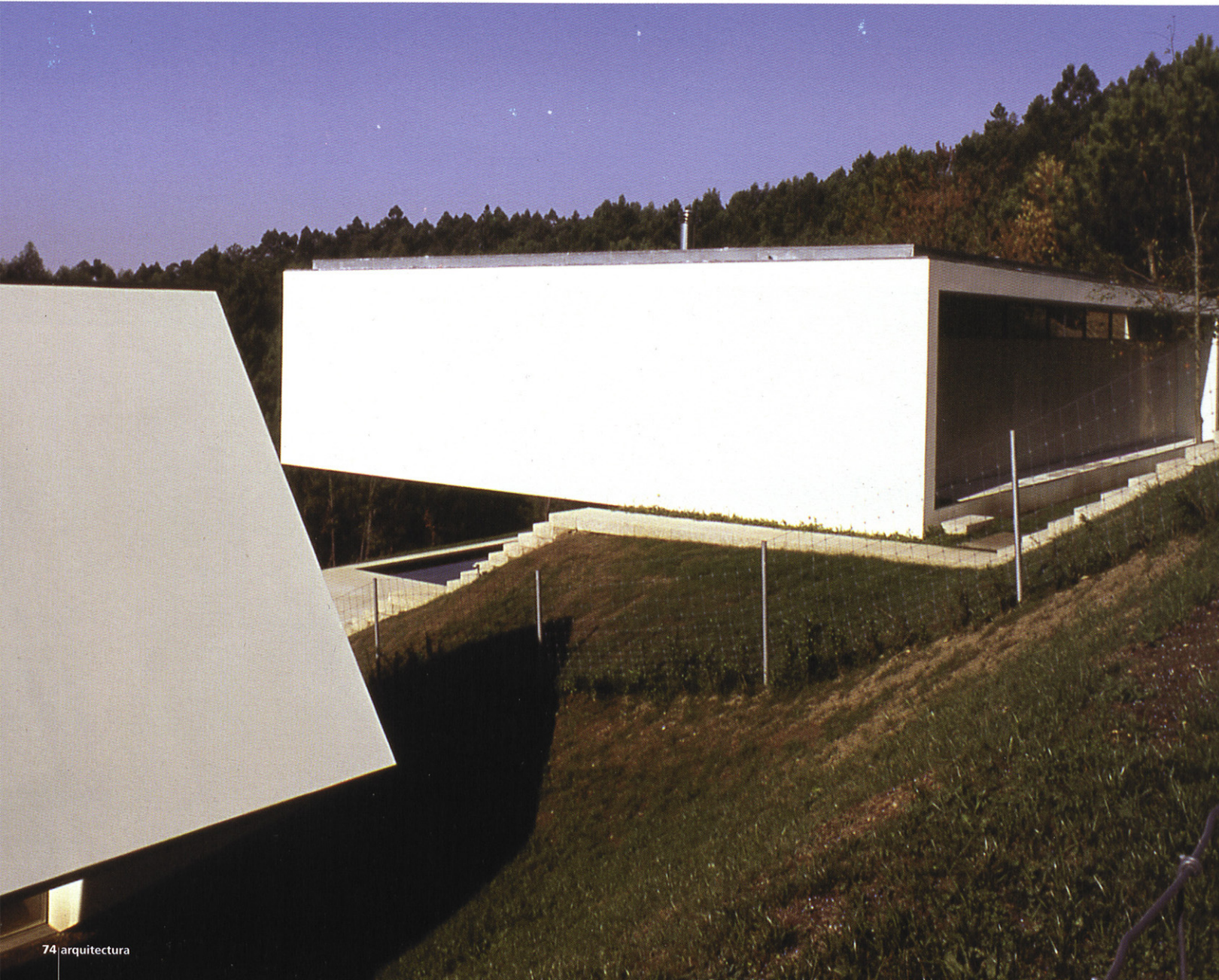
Luis Ferreira Alves

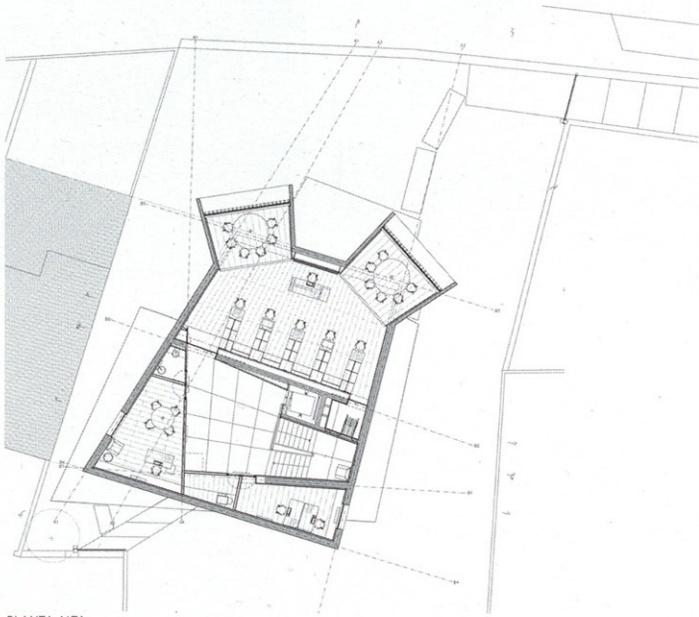


El edificio presenta una forma cúbica, semejante a las casas circundantes, sufriendo algunas pliegues para responder mejor a las dimensiones de la parcela - tejado inclinado y trapecio para el auditorio. El hecho que estén previstas, a 35 metros, dos torres de 15 pisos hizo que partiéramos el espacio de la biblioteca en

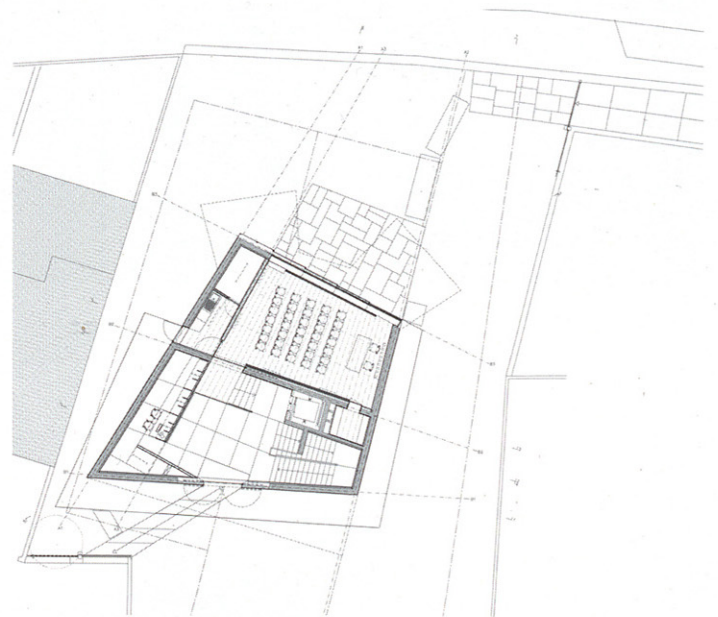
dos, enfocándolos hacia el río y hacia el mar. Exteriormente la cubierta está revestida de zinc, el primer piso con monocapa gris oscuro y la planta baja revestida de chapa de acero inoxidable chorreada con fibra de vidrio. Interiormente los techos son acústicos, las paredes revocadas y

en los pavimentos y salas usamos una tarima oscura, siendo el hall y las escaleras en mármol gris oscuro apomazado. El proyecto también incluye el acceso y los arreglos exteriores de la calle al Sur del edificio. Con esta "cola", el edificio dejó de ser "mosca" y quien pasa puede pensar "aquí hay gato encerrado".

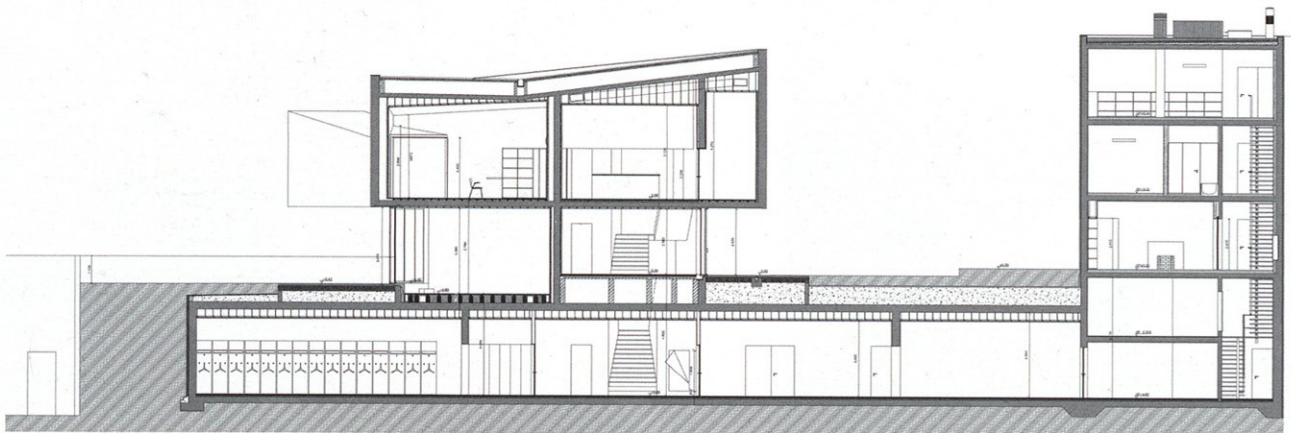




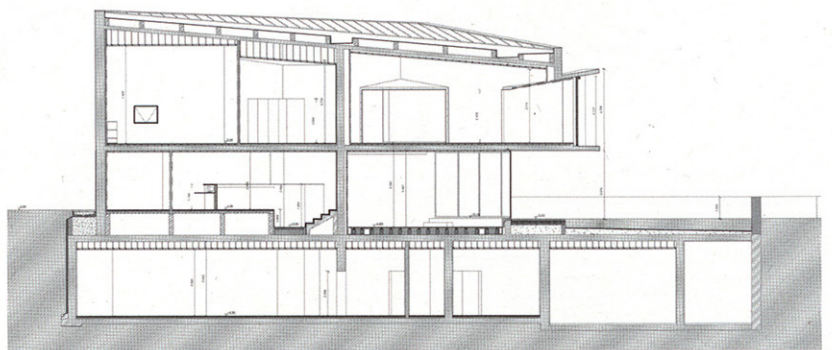
PLANTA ALTA



PLANTA BAJA



SECCIÓN  
LONGITUDINAL



SECCIÓN TRANSVERSAL POR UNA DE LAS BOCINAS